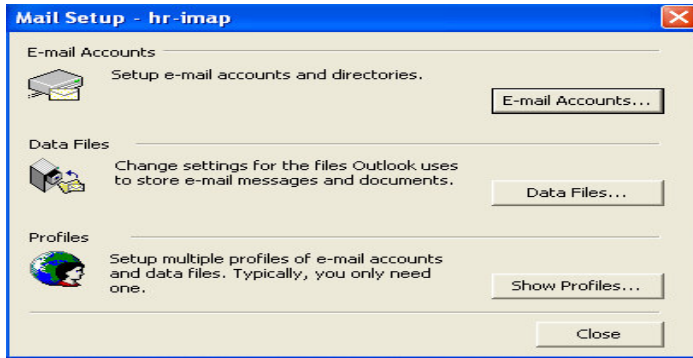


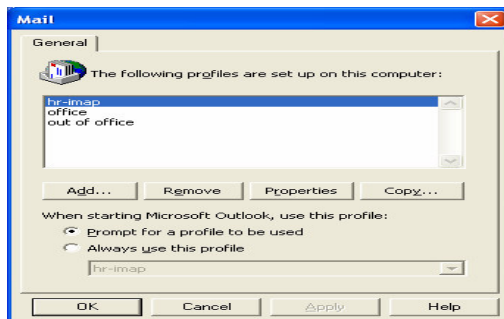
MANUAL KONFIGURASI OUTLOOK di HostingTarget :

Sebelum mengkonfigurasi outlook express, pastikan anda telah membuat account email pada cpanel (manualnya ada di <http://hostingtarget.com/tutorial.php>)
Stelah itu ikuti langkah – langkah berikut :

1. Klik kanan pada icon outlook pada desktop monitor anda. Pilih properties. Akan muncul window sbb :

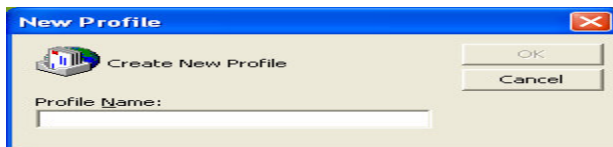


Pada window yang muncul, klik show profiles.



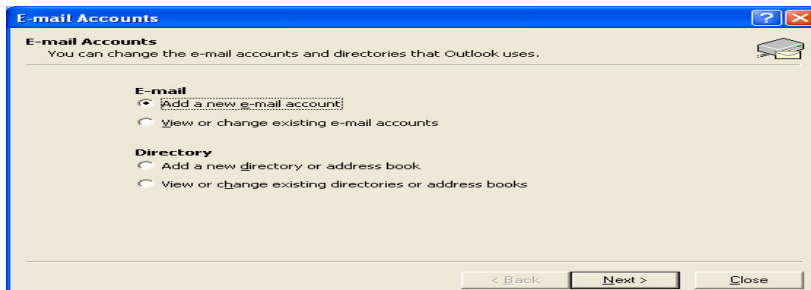
Kemudian klik tombol add.

2. Kemudian klik add...lalu akan muncul window sbb:



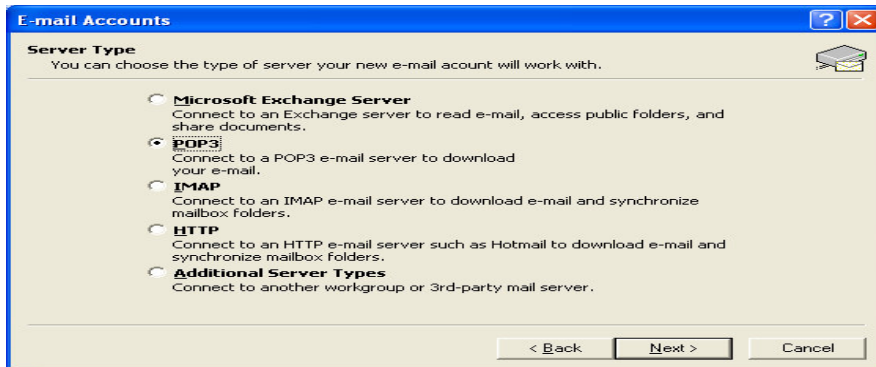
di isian profile name, isikan profile yang anda mau (bebas saja). Lalu klik OK

3. Setelah itu akan muncul window seperti berikut :

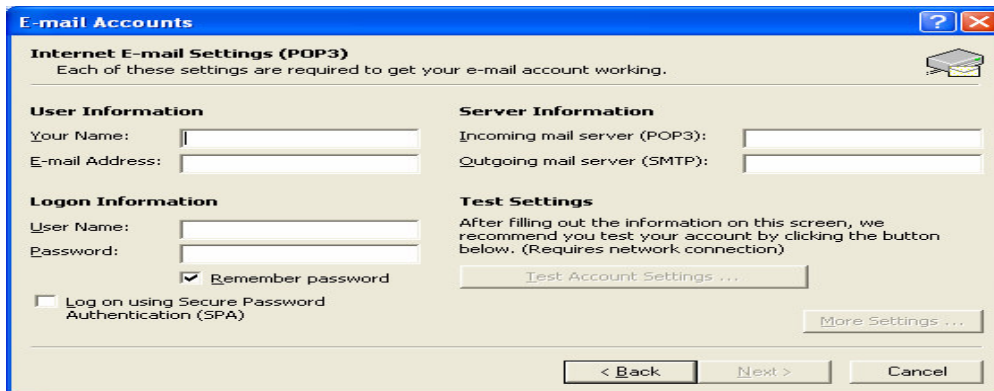


Pilih add email accounts, dan klik next. Akan muncul window sbb :

4. Pada window ini pilih POP3 dan klik next



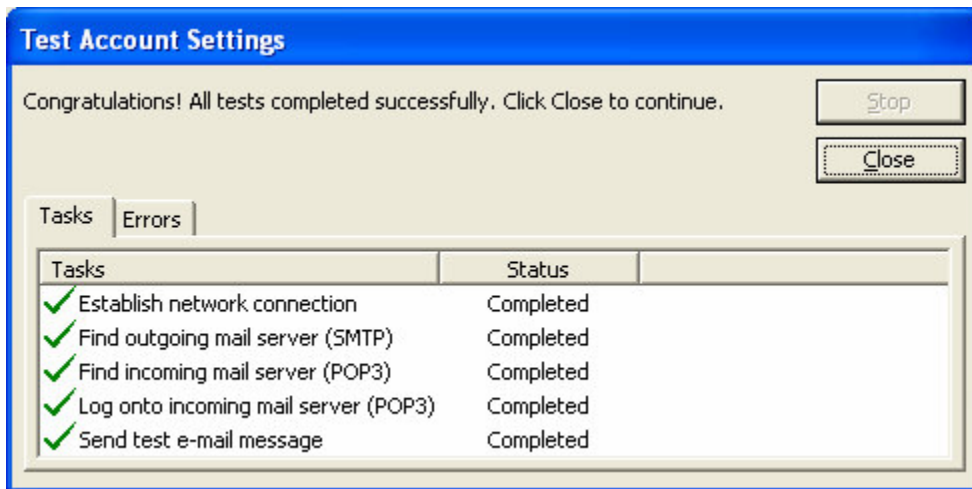
5. Kemudian akan muncul window sbb. Pada window ini anda perlu mengisi data – data account email yang telah anda buat pada cpanel



- your name : Nama Anda.
 - email address : nama account email yang anda buat
formatnya sbb : accountemail@namadomainanda
 - incoming mail server : mail@namadomainanda
 - outgoing mail server : mail@namadomainanda
 - username : isikan username yang anda buat pada cpanel
formatnya sbb : **user+namadomainanda**
 - password : isikan nama password untuk account yang telah anda buat pada cpanel
- Klik juga pilihan remember password

Setelah itu, klik test account settings

6. Pada window ini anda akan mendapat autentifikasi tentang data – data yang anda masukkan



Jika anda dapatkan error, silahkan cek kembali username, password, incoming server, outgoingserver

After this, click next, and finish (the setup completed)

Untuk anda pengguna jasa internet (ISP) tertentu, terkadang anda perlu merubah nama outgoing server sesuai dengan yang digunakan oleh ISP anda. Untuk ini, anda perlu menyakannya kepada penyedia koneksi internet anda/ISP... misalnya untuk pengguna LinkNet....outgoing bisa anda isi dengan 202.137.3.103. Atau jika anda sedang berada dikantor, dan kantor anda memiliki email server, maka outgoing server ini bisa anda isi sesuai dengan nama email server kantor anda/Alamat IP email server anda

Jika semua autentifikasi sudah OK, maka anda tinggal klik finish saja.....Selamat Menggunakan Outlook